

Productinformatieblad ComfoFresh Luchtverdeelsysteem

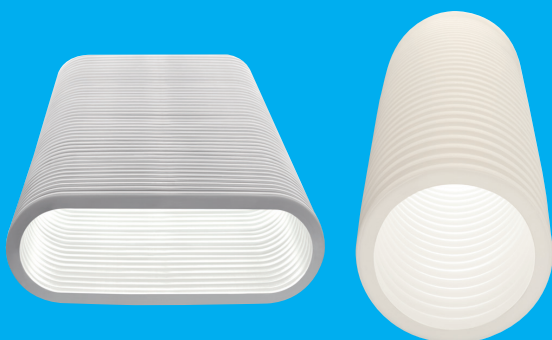
Voor een goed werkend ventilatiesysteem in nieuwbouw en renovatie woningen is een combinatie van een kwalitatief hoogwaardige ventilatie-unit met een goed luchtverdeelsysteem nodig. Het ComfoFresh flexibel modulair luchtverdeelsysteem bestaat uit een gering aantal componenten, waarmee een perfecte werkende installatie wordt gerealiseerd. ComfoFresh is in combinatie met elke Zehnder ventilatie-unit toe te passen, met of zonder WTW. Het verdeelsysteem is uitermate geschikt voor individuele en gebalanceerde ventilatiesystemen. Met als resultaat een optimaal werkend en stil ventilatiesysteem, uitstekende luchtkwaliteit en een hoog ventilatiecomfort.

Het luchtverdeelsysteem kent twee uitvoeringen:

Het ComfoTube (ronde kanalen) voor het instorten in vloeren en het ComfoFlat (platte ovale kanalen) voor het integreren in de schil of voorzetwanden in de woning. Beide zeer eenvoudig, zonder hulpgereedschap te installeren. De volledig gladde binnenzijde is een hygiënisch hoogwaardige oplossing en voorkomt hechting van vuil en stofdeeltjes.

De voordelen:

- Hygiënische binnenzijde door Clinside® procedé
- 100% luchtdichte installatie in combinatie met bijbehorende onderdelen
- Snelle montage van componenten zonder hulpgereedschap
- Licht in gewicht
- Gladde binnenzijde
- Geen vervorming tijdens het bouwproces
- Lage systeemweerstand
- Geschikt voor muur, wand, vloer en plafondmontage



Specificaties ComfoFresh:

Afmeting ComfoFlat:	138 x 51 mm
Afmeting ComfoTube:	buiten/binnen Ø 90 / 74 mm
Geluidafgifte:	< 30 dB(A)